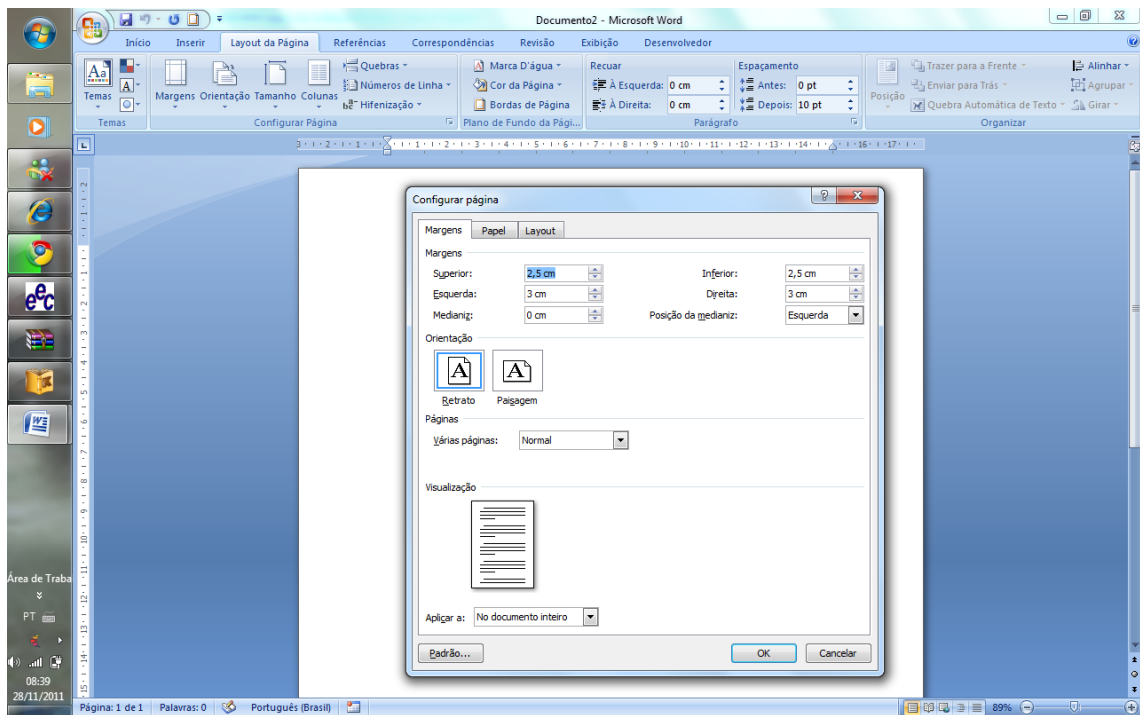


Guia Prático para Trabalhos Acadêmicos

1º Configure sua página:

- Esquerda: 3cm
- Direita: 2cm
- Superior: 3cm
- Inferior: 2cm



2º Crie sua capa, folha de rosto, e sumário

Escola Bíblica Cristã
Ensino Fundamental II

Fonte 16

Fonte 14

Fonte 18

TECNOLOGIA DA INFORMAÇÃO

São José da Coroa Grande

Fonte 12

Escola Bíblica Cristã

José Silveira Melo

Fonte 14 (nome do autor ou da Equipe)

TECNOLOGIA DA INFORMAÇÃO

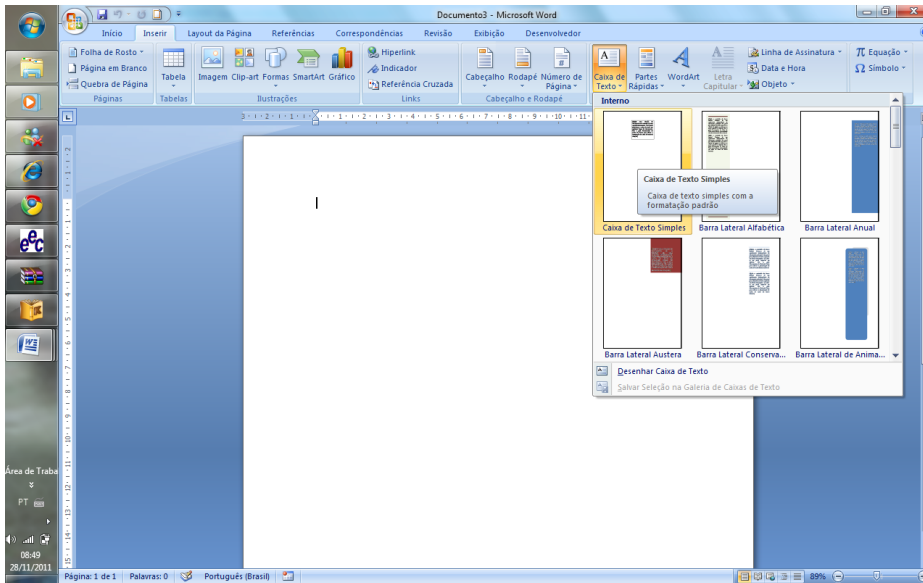
Trabalho de Pesquisa sobre o tema:
“Tecnologia da Informação”. Orientado pelo
Professor: Bruno Pereira, da turma do 9º ano para
obtenção parcial de nota do IV Bimestre.

São José da Coroa Grande

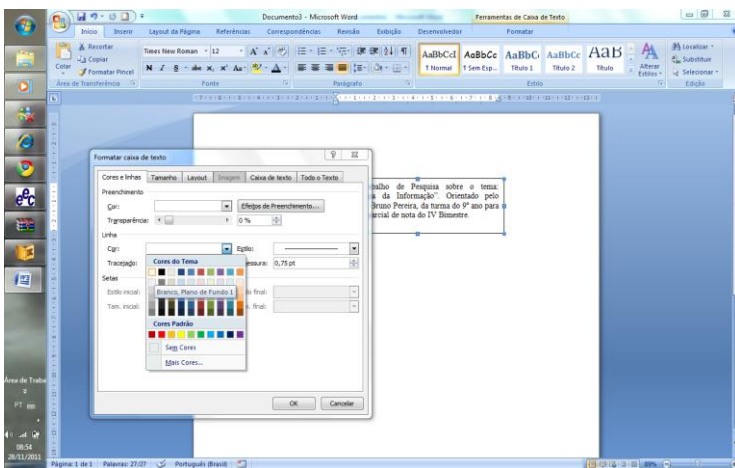
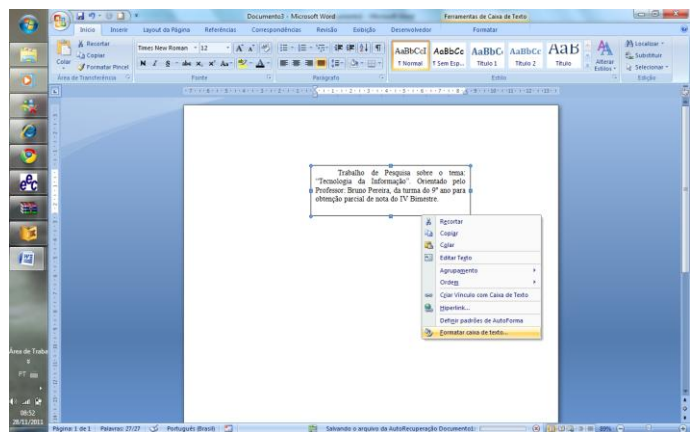
Fonte 12

2011

Para folha de rosto observe a criação da caixa de texto abaixo:



- 1 Clique direito na caixa de texto
- 2 Escolher formatar caixa de texto
- 3 Cor da linha: Branca



Criando Sumário:

Digite o nome Sumário Centralizado

Logo após aperte 2x ENTER

Digite o primeiro tópicos: Introdução

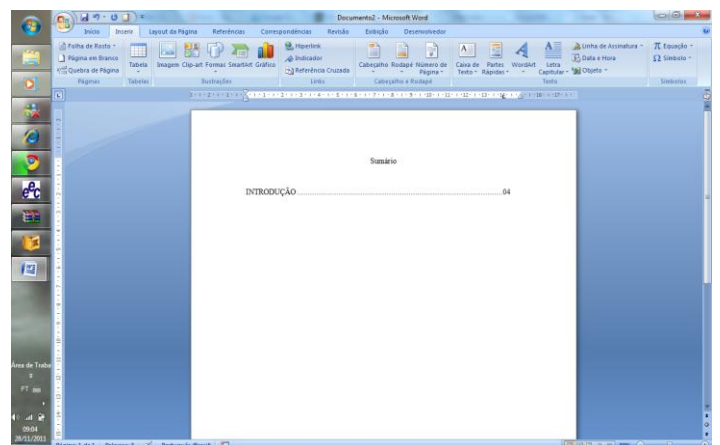
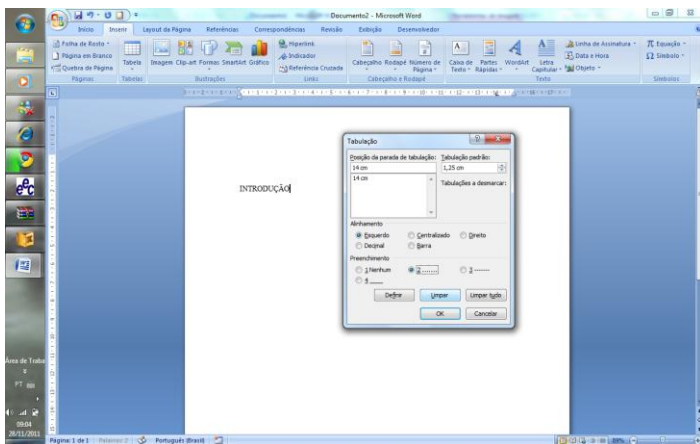
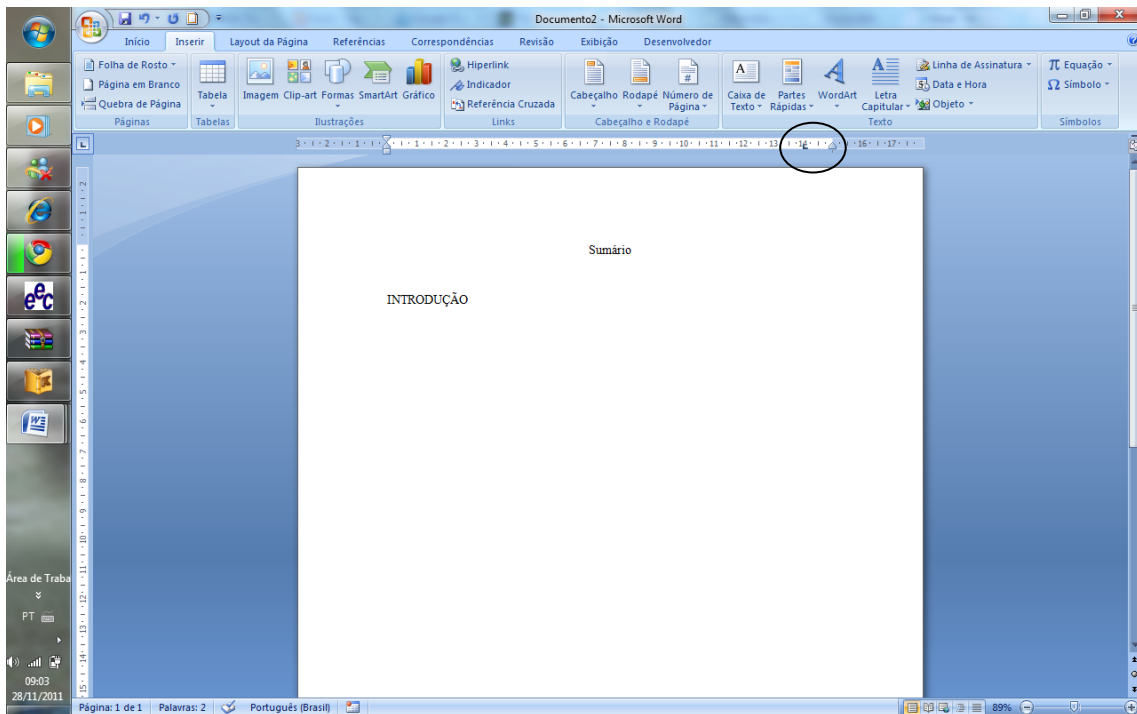
Observe a régua horizontal e marque uma tabulação

Clique 2x na tabulação e irá aparecer uma janela

Marque a opção pontilhado e clique ok

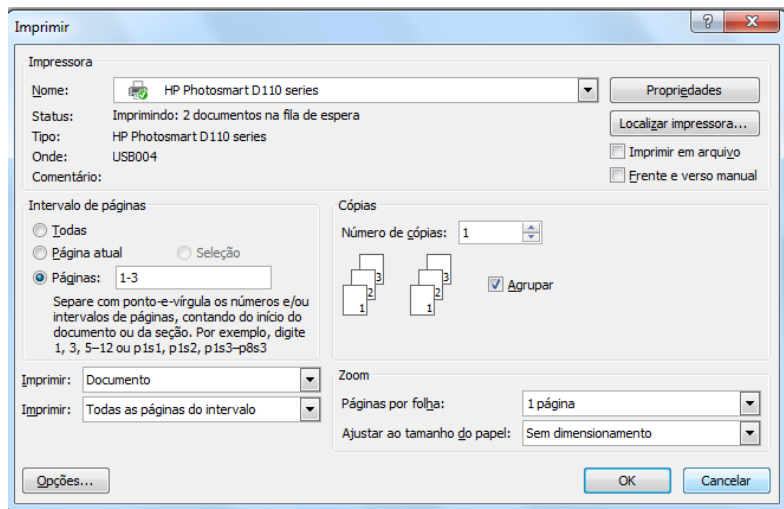
Depois é só usar a tecla TAB para dar o espaçamento correto.

Observe:

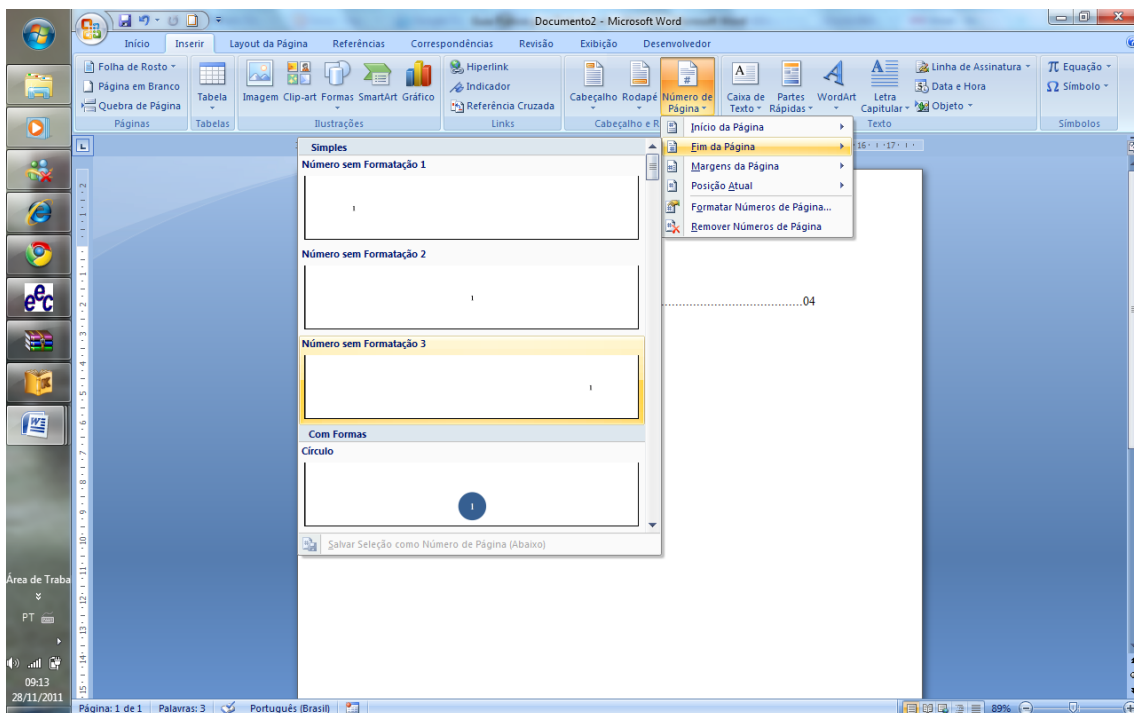


Inserindo números de Páginas:

1º As páginas capa, folha de rosto e sumário não são enumeradas (mas são contabilizadas) logicamente introdução será a quarta página. Então antes de inserir números de páginas. Imprima as páginas de 1-3 (Capa, Folha de Rosto e Sumário) ou crie um arquivo separado delas faça o que for mais fácil para você.



2º Insira números de páginas Observe:



3º Imprima da mesma forma da ilustração 1 mas das páginas 4- até a ultima página do seu trabalho.

Observações finais:

Seu trabalho deve ser produzido com uma das duas fontes:

Times New Roman ou Arial

O espaçamento entre as linhas deve ser de **1,5**

Em Fonte Maiúscula, fonte 14 e centralizado deve estar:

- INTRODUÇÃO
- SUMÁRIO
- CONCLUSÃO
- REFERÊNCIAS
- ANEXOS (**OBS:** Anexo deve estar no meio da página e uma folha antes das imagens)

Os tópicos (Títulos) do trabalho devem ser enumerados e alinhados a esquerda.